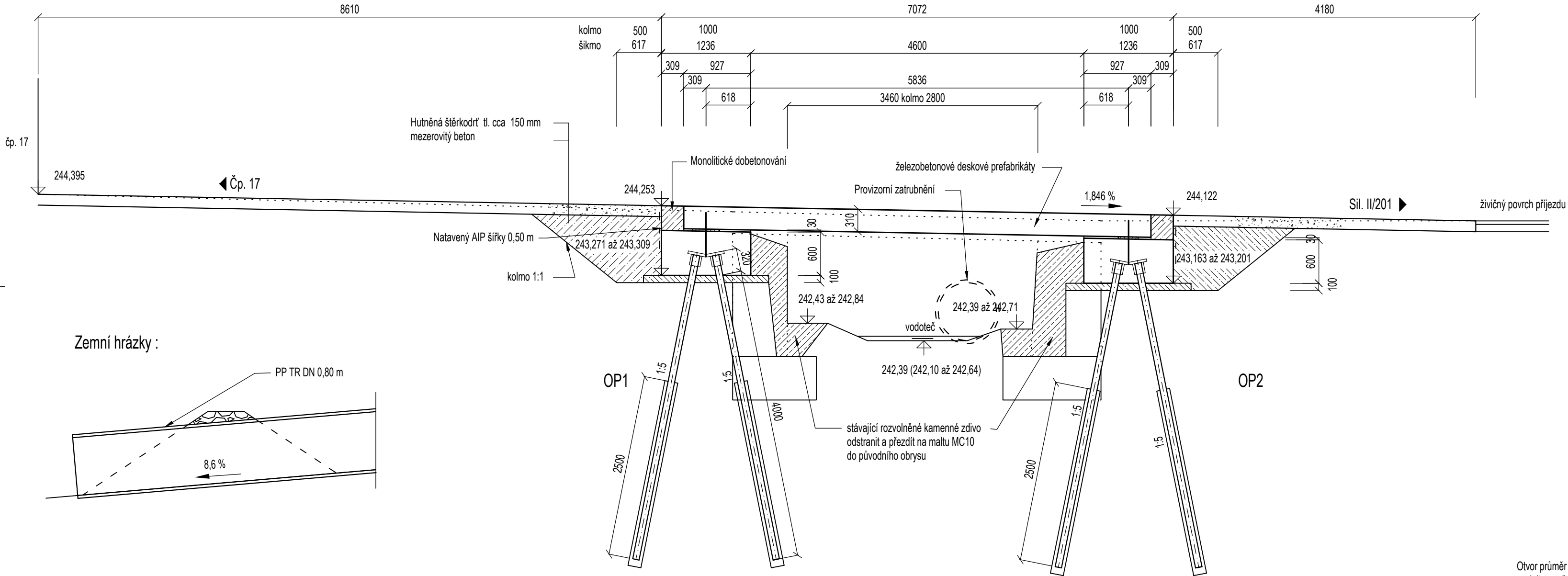
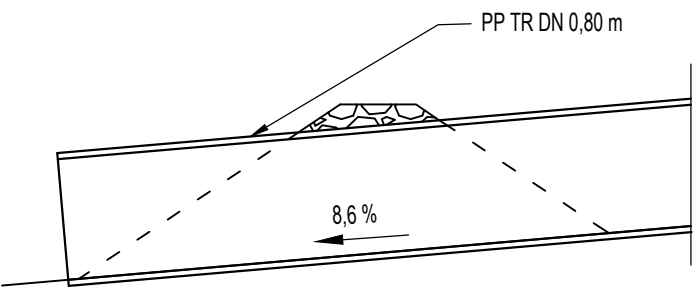


Podélný řez nový most M 1:50

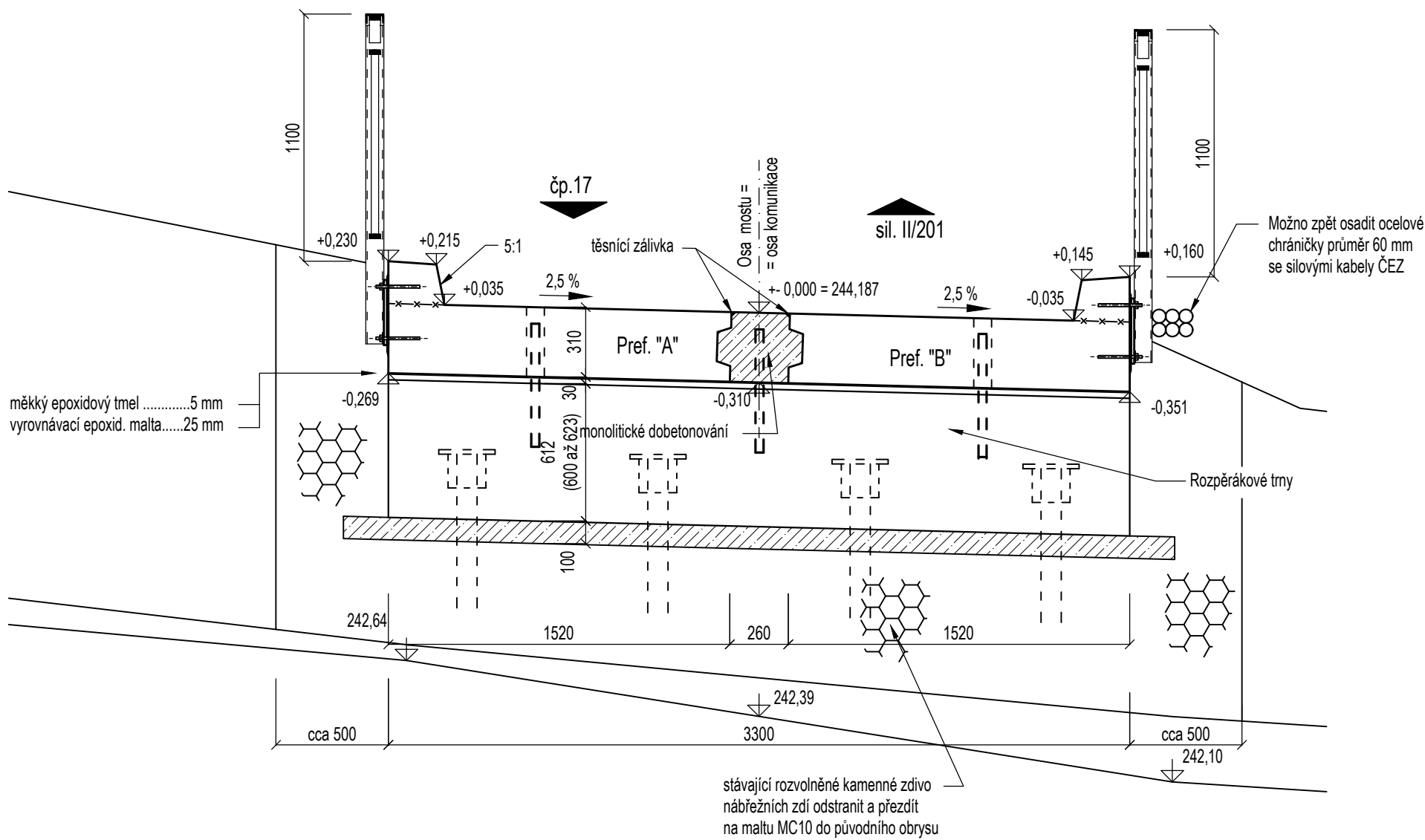
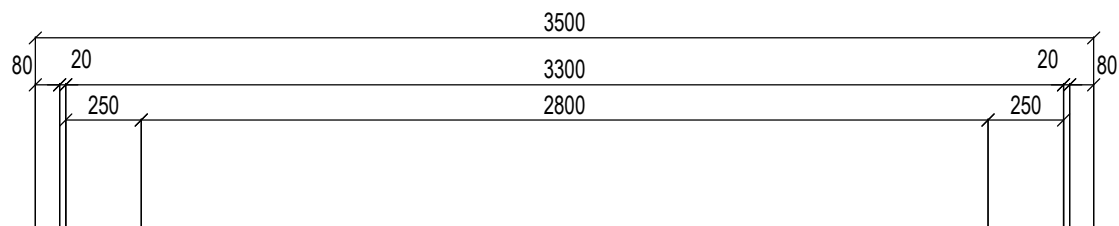
Most přímý, šikmý, alfa = 54,01 stupňů



Zemní hrázky :



Příčný řez na mostě, nový stav M 1:25



Konstrukční materiály :

Beton

- Podkladní a výplňový.....C 16/20-XO
- Nosná konstrukce, deskové prefabrikáty.....C 30/37-XF3
- Nosná konstrukce, monolit. dobetonování.....C 30/37-XF3
- Římsy.....C 30/37-XF3
- Opěry.....C 30/37-XF3

Betonářská výztuž : 10 505 - R (B500B)

Mikropiloty :

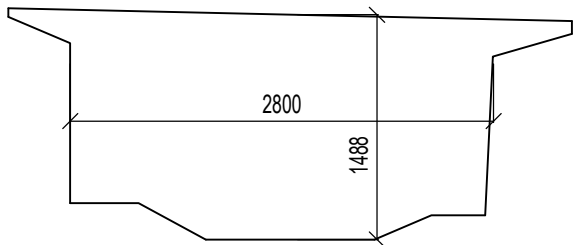
- TR průměr 90/14 s tlakovou hlavici, ocel S355J0
- Stupeň agresivity prostředí XA2

Poznámka :

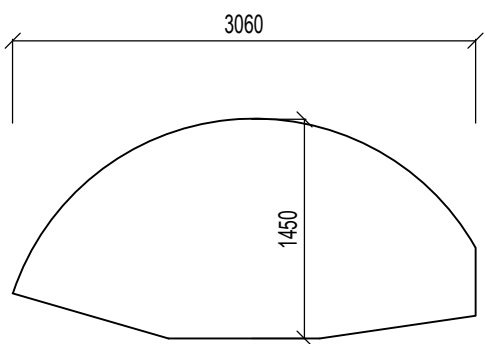
- Provizorní zatrubnění : 1 PP roura DN 0,80 m, průtočná kapacita 4,50 m3/s.
- Na návodní a povodní straně budou provedeny zemní hrázky.

Průtočný profil (kolmý) M 1:50

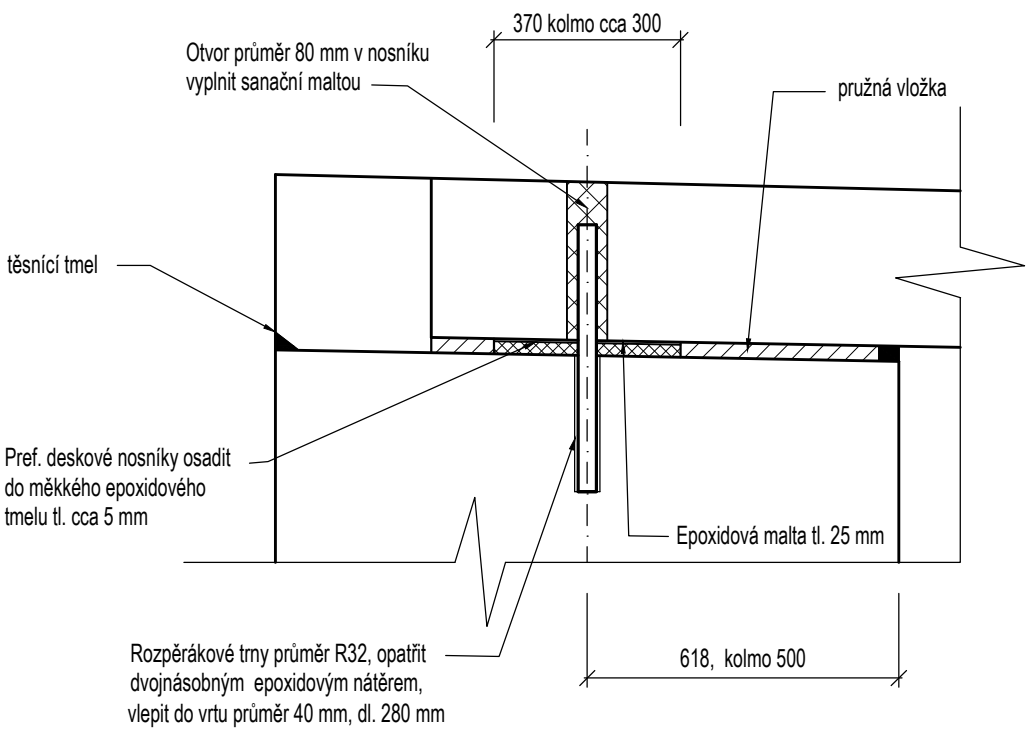
plocha 4,02 m3



Průtočný profil (kolmý) sousedního klenbového mostu  
ev. č. 201-010 na návodní straně M 1:50  
plocha 3,34 m3



Detail vrubového kloubu M 1:15



Souřadnicový systém: JTSK

Výškový systém: Balt p.v.

Číslo zakázky:	19 711 00	HIP:	
Schválil:	Ing. Václav HVÍZDAL	Zodp. projektant:	Ing. František KOŠÁN +420 602 496 210 kosan@pontex.cz
Tech. kontrola:	Ing. Martin Havlík	Vypracoval:	Ing. František KOŠÁN



Objednatel:	Obec Roztoky	Obec:	Roztoky u Křivoklátska	Kraj:	Středočeský
Akce:	MOSTEK U ČP.17 V OBCI ROZTOKY			Datum	Stupeň
	.			1/2020	PDPS
	.			Souprava	Č. přílohy
Příloha:	ŘEZY , NOVÝ STAV			B.201.4	